

# 摩托車雙鏡頭行車記錄器

## 安 裝 說 明 書



# Manual

## 使用說明書

### 注意事項

1. 使用前請先詳讀說明書。
2. 本商品有可能因時間而改變軟體、功能或零組件，請依實際收到商品為主。
3. 錄影前請先插入記憶卡，並專卡專用、定期1-2周格式化，以維持最佳錄影效能。  
記憶卡建議使用 8G C10以上之速度。
4. 開啟循環錄影模式時，當記憶卡存滿，將自動刪除最原先的錄影檔；如有鎖定的檔案，則不會被刪除覆蓋，請定期清理記憶卡之檔案，以免造成鎖檔過多，而無法錄影。
5. 商品請使用內附之原廠配件，如使用其它配件造成商品損壞將失去原廠保固。
6. 商品所有包裝盒(袋)、保護貼，在您未確定購買前請勿撕下丟棄。搭贈之贈品，在未確定購買主商品時，贈品拆封無法回復原狀時視同您願意以原價購買，請消費者多留意，以免造成商品無法退換貨。
7. 本商品主機保固半年，配件保固三個月。

### 選單操作說明

#### 攝像模式

在錄影待機狀態下，長按1次“選單”鍵，進入選單設置選項，按上翻/下翻鍵選擇要設置的選項，按「確認」鍵進入選單選項設置：

#### 1. 錄影解析度大小

HD - 1280\*720 / D1 - 720\*480 / VGA - 640\*480

#### 2. 時間標籤

關閉：錄影時關閉日期和時間顯示

日期：錄影時只有日期顯示

時間和日期：錄影時有日期和時間顯示

#### 3. 錄影聲音

開啟：錄影時圖像與聲音同步；關閉：錄影時只有畫面沒有聲音。

#### 4. 重力感應 (G-SENSOR)

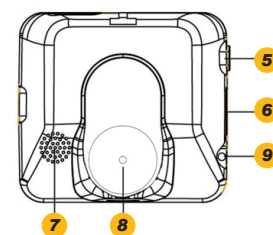
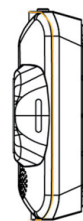
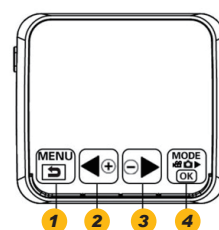
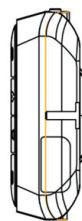
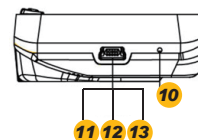
設置重力感應的靈敏度，關/高/中/低。機器在錄影過程中發生撞擊時，將會把撞擊檔保護，保護檔案名為 ( EVE.XXXXX )，與正常錄影的檔 ( REC.XXXXX ) 區分開，當覆蓋刪除檔時只是刪除正常錄影的檔。

#### 5. 停車錄影模式

開啟：啟動停車錄影功能；關閉：關閉停車錄影功能

#### 6. 亮度設定

增加 / 減小 鏡頭1 / 鏡頭2 的亮度



- 1.選單 2.上翻鍵 3.下翻鍵 4.模式轉換、錄影確認鍵 5.開/關機鍵  
6.TF 卡座 7.喇叭 8.照明燈 9.GPS 介面 10.複位鍵 11.鏡頭1  
12.鏡頭2 13.USB 供電

### 系統設置

在錄影待機狀態下，長按2次「選單」鍵進入選單設置選項，按上翻/下翻鍵選擇要設置的選項，按「確認」鍵進入菜單選項設置：

#### 1. 格式化

TF 卡格式化(選擇「執行」即可格式化)

#### 2. 屏保時間

關 - 不操作的情況下，機器螢幕保持開啟

1分鐘 - 不操作的情況下，機器1分鐘後關閉螢幕

3分鐘 - 不操作的情況下，機器3分鐘後關閉螢幕

5分鐘 - 不操作的情況下，機器5分鐘後關閉螢幕

(屏保狀態下，任意按一個按鍵，螢幕會自動恢復)

#### 3. 蜂音

開啟：開啟按鍵聲音；關閉：關閉按鍵聲音

#### 4. 語言設置

英 / 法 / 德 / 義 / 西 / 葡 / 簡 / 繁 / 俄 / 土 / 韓 / 日

#### 5. 自動關機

關 - 不操作的情況下，機器不會自動關機

1分鐘 - 不操作的情況下，機器1分鐘後自動關機

3分鐘 - 不操作的情況下，機器3分鐘後自動關機

5分鐘 - 不操作的情況下，機器5分鐘後自動關機

#### 6. 重設系統

當設置失誤時，可以通過此設置恢復出廠設置

#### 7. 光頻：50 / 60 Hz

#### 8. 輸入日期

1) 通過「上翻」和「下翻」鍵設置數字

2) 通過短按“選單”鍵，跳下一個設置

3) 設置好，按“確認”鍵退出

#### 9. 時區：設置GPS 時區

#### 10. 版本：檢查機器軟體版本資訊

在攝像待機狀態下，按「模式轉換」鍵，進入回放模式。按「確認」鍵進行播放所錄製的視頻檔。

- 1) 通過「上」鍵、「下」鍵選擇視頻和圖片
- 2) 通過“確認”鍵播放/停止錄影

#### 1. 刪除

單張：單張刪除

全部：將卡裏所有檔全部刪除

選擇：選擇要刪除的檔

#### 2. 保護

單張：單張保護

全部：將卡裏所有檔全部保護

選擇：選擇要保護的檔

#### 3. 縮圖：執行

#### 4. File List：執行

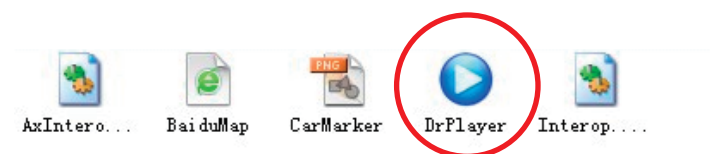
#### 5. 音量：調節回放音量的大小1~8

#### GPS 功能 (選配功能)

連接外掛GPS 模組到機器的GPS介面，當搜尋到GPS訊號時，機器螢幕上的GPS圖示為高亮顯示，此時機器的時間自動更新為當前的時間。

回放錄製的GPS檔：

打開GPS 播放器DrPlayer



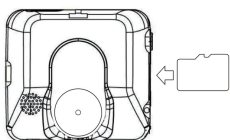
< 4 >

#### 報警功能（需選配功能）

摩托車/電動車熄火後，5秒鐘自動進入報警模式，當遇到異常的挪動角度為2度時，摩托車/電動車報警器會自動報警一分鐘，同時記錄儀開機錄影一分鐘，錄影檔命名為(SOS.XXXX.AVI) 或者待車主用該車鑰匙關閉後才停止報警，繼續進入報警模式數據備份將TF卡取出，放到讀卡器裏，連接到電腦上可以將TF裏的內容拷貝到電腦裏進行備份TF卡的安裝和取出。

- 1) 按指示的方向將TF卡插入卡槽直到TF卡固定在卡槽為止
- 2) 取出TF卡請輕輕的壓下TF卡，待卡彈出後方可取出
- 3) 請注意TF卡插入的方向，若倒轉插入將會損壞機器與卡
- 4) 如TF卡與機器不相容，請重新再插入TF卡重試
- 5) 請使用高速TF卡（TF卡的正面有CLASS 10圖示）

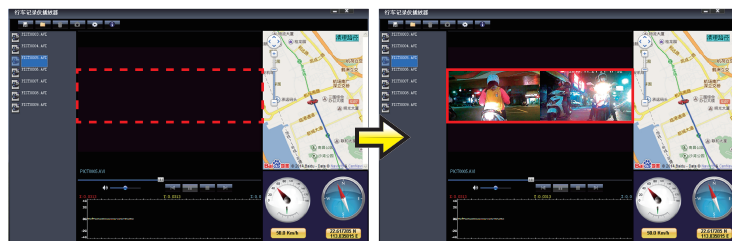
提示：當使用此產品時因操作不當引起死機現象，可按複位鍵後再開機。本機可恢復正常使用。




#### 規格說明

商品顏色	黑色
前/後鏡頭光圈	2.0
前/後鏡角度	120度
鏡頭鏡片	6G
拍照功能	無
影像格式	AVI (MJPEG)
記憶卡規格	8~64GB C10 TF卡
螢幕尺寸	2.0"
操作溫度	0-60 (°C)
儲存溫度	30 (°C)
電源頻率	60 / 50 (Hz)
顯示語言	繁體中文 / 英文 (多國語言)
電源供應	ACC / 電瓶 [建議接ACC (鎖頭電源)]
邊充邊錄	支援
循環錄影	支援
車電啟動錄影	支援
GPS 軌跡記錄	支援
快速控制器	有

< 6 >



點擊  選擇所要打開的視頻檔然後點擊播放器上面的播放鍵，如下圖

#### 鏡頭轉換

1) 鏡頭1 與鏡頭2的轉換，機器開機後，短按一下「下翻鍵」可以進行鏡頭1與鏡頭2之間的轉換。

2) 鏡頭2與鏡頭1的轉換，機器開機後，短按一下「上翻鍵」可以進行鏡頭1與鏡頭2之間的轉換。

#### 迴圈錄影功能

錄影時當TF 卡錄滿時將會自動按順序刪除前面錄製的舊檔，當錄影過程中出現撞擊檔時將不會被刪除。

#### 手電筒照明功能

機器在開機或者任何模式下，短按一下開機鍵，此時手電筒照明燈亮起來，再短按一下開機鍵關閉照明燈亮。

#### 停車錄影功能

汽車在停止狀態下，3分鐘無任何動作時，機器自動轉換到停車錄影模式進行錄影，停車錄影模式下所錄的檔為1FPS。注：1) 此功能為可選擇功能，根據客戶需求。2) 為了避免操作安裝不當損壞機器，請到汽車服務中心找專業的維修技術人員去安裝，並使用包裝盒內附帶的專用降壓線（輸入12-24V 輸出5V 1.5A）。

#### 線控功能 (需選配功能)

機器在錄影待機模式或者錄影過程中，按線控器上的按鍵將自動生成一個保護的錄影檔命名為 (KEY↵-XXXX.AVI) 此檔與撞擊檔 (EVE.XXXX.AVI) 一樣，當覆蓋刪除檔時只是刪除正常錄影的檔。

< 5 >

#### G-SENSOSR

#### EV值(曝光值)

#### 移動偵測

#### LED車廂照明燈

#### 紅外線自動補光

#### 停車監控

#### 屏保(螢幕保護)

#### 顯示日期時間

#### 防震功能

#### 防水係數

#### 車牌顯示

#### 內建麥克風

#### HDMI OUT

#### AV OUT

#### 配件

#### 電池容量

#### 機身尺寸

#### 重量

#### 三軸立體碰撞感測器

#### 0~2

#### 無

#### 有

#### 無

支持，僅接在電瓶上時才有支援。但不建議使用，長期下來恐將電力耗盡。

#### 1 / 3 / 5 分鐘

#### 有

#### 無

#### IP57

#### 3M內

#### 支援

#### 無

#### 無

#### 鏡頭\*2、電源線\*1、USB線\*1、主機支架\*1、說明書\*1

#### 紫帶 (4長4短)

#### 聚合物鋰電池 250 (mAh)

#### 90\*65\*19 (mm)

#### 67 (g)

GPS 接受器、控制器為選配，若有需要購買，請洽客服專線

謝謝您的購買  
您的信賴是我們前進的動力！

#### 凱騰有限公司

Line客服 ID : 0223316000

TEL : (02)2331-6000 / FAX : (02)2331-1683

ADD : 台北市中正區武昌街一段1之2號3樓

< 7 >